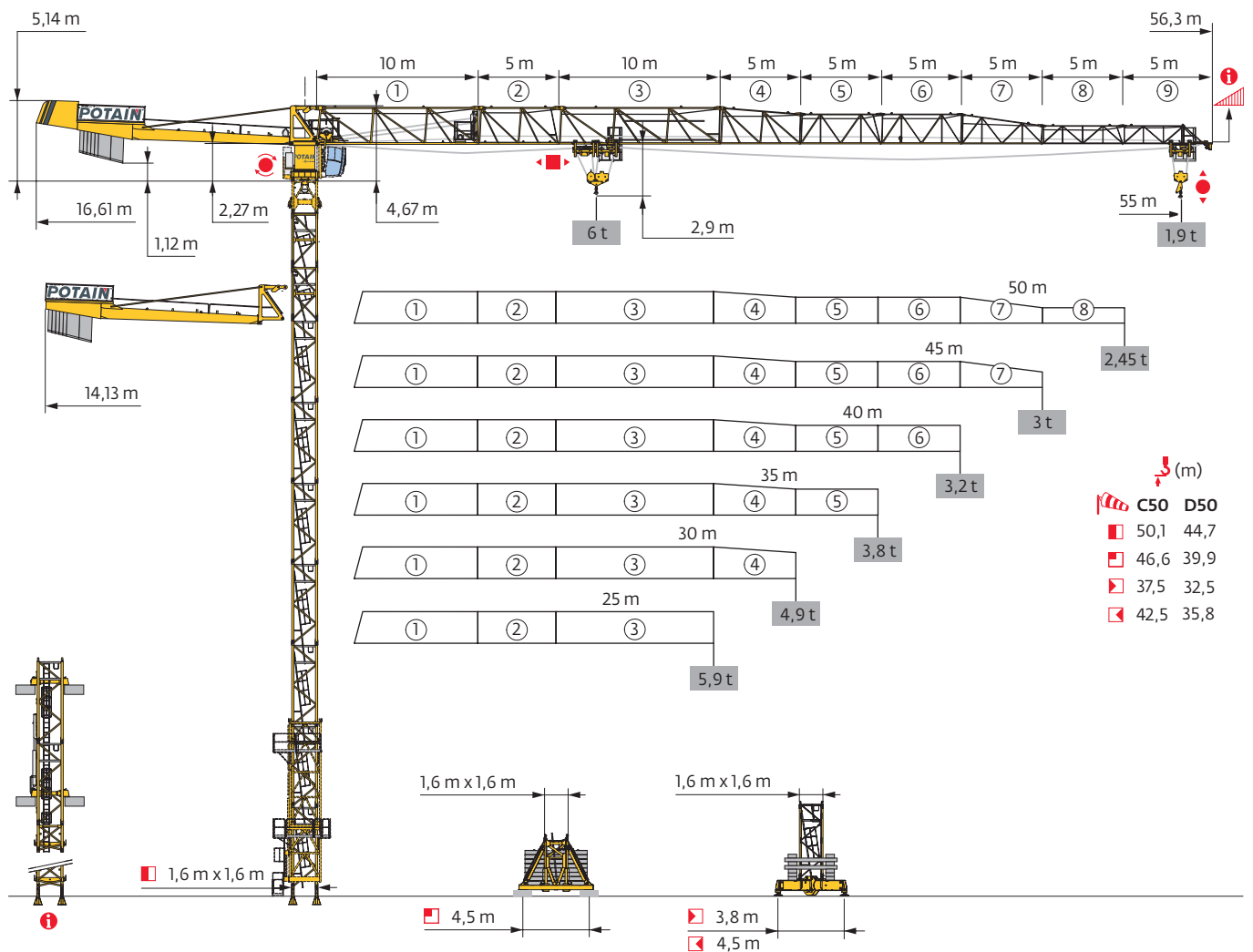


MDT 139



Potain Plus **P+** Power Control **CraneSTAR** Diag Top Site Top Tracing 3

Courbes de charges / Lastkurven / Load curves / Curvas de cargas / Curve di carico
 Curvas de carga / Кривые нагрузок



(m)			17	20	22	25	27	30	32	35	37	40	42	45	47	50	52	55	m	
55	6 t	3 t																		
	2,7 → 20,3	35,4 - 38,3	6	6	5,5	4,7	4,3	3,8	3,5	3	3	2,85	2,65	2,45	2,3	2,1	1,95	1,8	t	
50	2,7 → 20,7	36,1 - 39,5	6	6	5,6	4,8	4,4	3,8	3,5	3,1	3	2,95	2,8	2,55	2,4	2,2	2,1	1,9	t P+	
	2,7 → 22,1	37,3 - 41,1	6	6	6	5,1	4,7	4,1	3,7	3,3	3	3	2,9	2,65	2,5	2,35			t	
45	2,7 → 22,5	38,6 - 42,1	6	6	6	5,3	4,8	4,2	3,8	3,4	3,2	3	3	2,8	2,65	2,45			t P+	
	2,7 → 21,5	38,4 - 42,6	6	6	5,8	5,1	4,6	4,1	3,8	3,4	3,1	3	3	2,8					t	
40	2,7 → 23,5	41 - 45	6	6	6	5,6	5,1	4,5	4,2	3,7	3,4	3,1	3	3					t P+	
	2,7 → 20,8	37,1 - 40	6	6	5,6	4,9	4,4	3,9	3,6	3,2	3	3							t	
35	2,7 → 22,7		6	6	6	5,4	4,9	4,3	4	3,6	3,3	3							t P+	
	2,7 → 20,8		6	6	5,6	4,9	4,4	3,9	3,6	3,2									t	
30	2,7 → 22,4		6	6	6	5,3	4,8	4,3											t	
	2,7 → 24,4		6	6	6	5,8	5,3	4,7											t P+	
25	2,7 → 22		6	6	6	5,2													t	
	2,7 → 24		6	6	6	5,7													t P+	

$W_{L2} = W_{L1} - 0,39 \text{ t max.}$



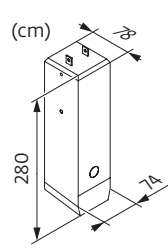
(m)			17	20	22	25	27	30	32	35	37	40	42	45	47	50	52	55	m	
55	6 t	3 t																		
	2,1 → 20,9	37 - 37	6	6	5,7	4,9	4,5	4	3,6	3,2	3	2,7	2,55	2,3	2,15	1,95	1,85	1,65	t	
50	2,1 → 21,3	37,8 - 38,2	6	6	5,8	5	4,6	4	3,7	3,3	3,1	2,85	2,65	2,45	2,3	2,1	1,95	1,8	t P+	
	2,1 → 22,7	39,1 - 40	6	6	6	5,3	4,8	4,2	3,9	3,5	3,2	3	2,8	2,55	2,4	2,2			t	
45	2,1 → 23,1	40,5 - 40,7	6	6	6	5,5	5	4,4	4	3,6	3,4	3	2,9	2,65	2,5	2,3			t P+	
	2,1 → 22,1	40,3 - 41,1	6	6	6	5,2	4,8	4,3	4	3,6	3,3	3	2,95	2,7					t	
40	2,1 → 24,2	43,1 - 43,3	6	6	6	5,8	5,3	4,7	4,3	3,9	3,6	3,3	3,1	2,85					t P+	
	2,1 → 21,4	39 - 40	6	6	5,8	5	4,6	4,1	3,8	3,4	3,2	3							t	
35	2,1 → 23,3		6	6	6	5,5	5,1	4,5	4,2	3,8	3,5	3,2							t P+	
	2,1 → 21,4		6	6	5,8	5	4,6	4,1	3,8	3,4									t	
30	2,1 → 23,3		6	6	6	5,5	5,1	4,5	4,2	3,8									t P+	
	2,1 → 23		6	6	6	5,5	5	4,4											t	
25	2,1 → 25,1		6	6	6	5,5	4,9												t P+	
	2,1 → 22,6		6	6	6	5,4													t	
25	2,1 → 24,8		6	6	6	5,9													t P+	

$W_{L2} = W_{L1} - 0,08 \text{ t max.}$

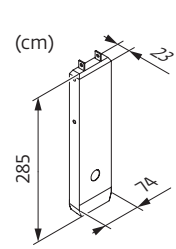
Poids de flèche & lest de contre-flèche / Auslegergewicht & Gegenauslegerballast / Jib weight & counter-jib ballast / Peso de flecha y lastre de contra-flecha / Peso del braccio & zavorra di contro-braccio / Peso da lança & lastro da contra lança
 Вес стрелы и балласт контр-стрелы

(kg) - 25 LVF (+/- 5%)						(kg)
	6 t	3 t	3 t	3600 kg	1100 kg	
55 m	7675	7535	7830	2	5	12700
50 m	7485	7340	7635	2	5	12700
45 m	7255	7110	7405	2	4	11600
40 m	6955	6815	7110	2	3	10500
35 m	6615	6475	6770	2	2	9400
30 m	6340	6200	6495	2	2	9400
25 m	5980	5840	6130	2	1	8300

CAU - 3600 kg

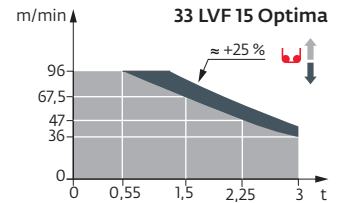
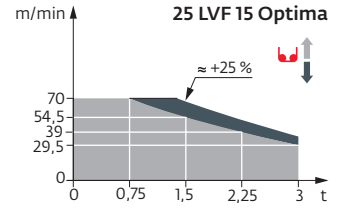


CAV - 1100 kg



Mécanismes / Triebwerke / Mechanisms / Mecanismos / Meccanismi
Mecanismos / Механизмы

400 V - 50 Hz										ch - PS	hp	kW	
	25 LVF 15 Optima	m/min	29,5	39	54,5	70	15	20	28	35	25	18	278 m
		t	3	2,25	1,5	0,75	6	4,5	3	1,6			
	33 LVF 15 Optima	m/min	36	47	67,5	96	18	24	35,5	48	33	22	305 m
		t	3	2,25	1,5	0,55	6	4,5	3	1,3			
	6 DVF 4 Optima	m/min	0 → 80 (6 t) 0 → 100 (2 t)								5,5	4	
	RVF 152 Optima+	tr/min U/min rpm	0 → 0,8								2 x 5,5	2 x 4	



	IEC 60204-32		kVA
400 V (+10% -10%) 50 Hz		25 LVF : 34 → 24 kVA	
		33 LVF : 41 → 28 kVA	

	FR	DE	EN	ES	IT	PT	RU
	Profil de vent suivant EN 14439 C50-D50	Windbedingungen gemäss EN 14439 C50-D50	Wind conditions according to EN 14439 C50-D50	Conformidad de los condiciones de viento EN 14439 C50-D50	Condizioni del vento secondo EN 14439 C50-D50	Perfil de vento conforme EN 14439 C50-D50	Ветровой режим в соответствии с EN 14439 C50-D50
	Appel de flèche	Auslegerüberhöhung	Jib elevation	Elevación de la flecha	Inclinazione braccio	Desvio da lança	подъем стрелы
	Équipements standards	Standardausrüstungen	Standard equipment	Equipamiento de serie	Equipaggiamento standard	Equipamento de série	Стандартное оборудование
	Équipements optionnels	Sonderausrüstungen	Options	Equipamiento opcional	Equipaggiamento in opzione	Equipamento opcional	Дополнительное оборудование (опция)
	Fonction Potain Plus : Courbes de charges Plus	Funktion Potain Plus: Plus-Lastkurven	Potain Plus function: Plus load curves	Función Potain Plus: Diagrama de cargas Plus	Funzione Potain Plus: Curve di carico Plus	Função Potain Plus: Diagrama de cargas Plus	Функция контроля мощности Potain Plus: Диаграммы грузоподъемности Plus
	Hauteurs sous crochet associées aux courbes de charges Plus	Hakenhöhen mit Plus-Lastkurven	Hook heights with Plus load curves	Altura bajo gancho, usando el diagrama de cargas Plus	Altezze sotto gancio con curve di carico Plus	Altura livre, utilizando o diagrama de cargas Plus	Высота под крюком для диаграмм грузоподъемности Plus
	Réactions en service	Reaktionskräfte in Betrieb	Reactions in service	Reacciones en servicio	Reazioni in servizio	Reacções em serviço	Реакция при работе
	Réactions hors service	Reaktionskräfte außer Betrieb	Reactions out of service	Reacciones fuera de servicio	Reazioni fuori servizio	Reacções fora de serviço	Реакция в покое
	Poids total du lest	Ballast-Gesamtgewicht	Total ballast weight	Peso total del lastre	Peso totale della zavorra	Peso total do lastro	Общий вес балласта
	Poids de flèche	Auslegergewicht	Jib weight	Peso de flecha	Peso del braccio	Peso da lança	вес стрелы
	Camion 13,4 m	Lkw 13,4 m	Lorry 13,4 m	Camión 13,4 m	Camion 13,4 m	Camião 13,4 m	Ррзовой автомобиль 13,4 м
	Conteneur High Cube 40', et/ou Flat Rack 20'	Container High Cube 40', und/oder Flat Rack 20'	Container High Cube 40', and/or Flat Rack 20'	Contenedor High Cube 40', y/o Flat Rack 20'	Container High Cube 40', e/o Flat Rack 20'	Contentor High Cube 40', e/ou Flat Rack 20'	40-футовый контейнер повышенной вместимости High Cube, и/или 20-футовая открытая платформа Flat Rack
	Levage	Heben	Hoisting	Elevación	Sollevamento	Elevação	Подъем
	Distribution	Katzfahren	Trolleying	Distribución	Distribuzione	Distribuição	Перемещение по стреле
	Orientation	Schwenken	Slewing	Orientación	Rotazione	Rotação	Поворот
	Translation	Kranfahren	Travelling	Traslación	Traslazione	Translação	Перемещение крана
	Puissance requise	Erforderliche Leistung	Required power	Potencia Necesaria	Potenza richiesta	Potência Necessária	Потребляемая мощность
	Fonction Power Control : vitesses treuils adaptées à la puissance disponible	Funktion Power Control: Geschwindigkeiten der Triebwerke werden an die verfügbare Leistung angepasst	Power Control Function: winch speeds adapted to the available power	Función Power Control: marchas de los cabrestantes adaptadas a la potencia disponible	Funzione Power Control: velocità degli argani adattate alla potenza disponibile	Função Power Control: velocidades de guincho adaptadas à potência disponível	Функция контроля мощности Power Control: регулировка скорости лебедок в зависимости от доступной мощности
	Nous consulter	Auf Anfrage	Consult us	Consultarnos	Consultateci	Consultar-nos	Проконсультируйтесь у нас
	Document commercial non contractuel. Pour toute information technique se référer à la notice correspondante.	Unverbindliches Vertriebsdokument. Für technische Informationen, siehe die entsprechenden Anweisungen.	This commercial document is not legally binding. For any technical information, please refer to the corresponding instructions.	Documento comercial no contractual. Para cualquier información técnica, ver la noticia correspondiente.	Documento commerciale non vincolante, per tutte le informazioni tecniche fare riferimento al catalogo istruzioni.	Documento comercial não contractual. Para qualquer informação técnica complementar consultar as respectivas instruções.	Этот коммерческий документ не является юридически обязательным. Для получения технической информации, см. соответствующие инструкции.

