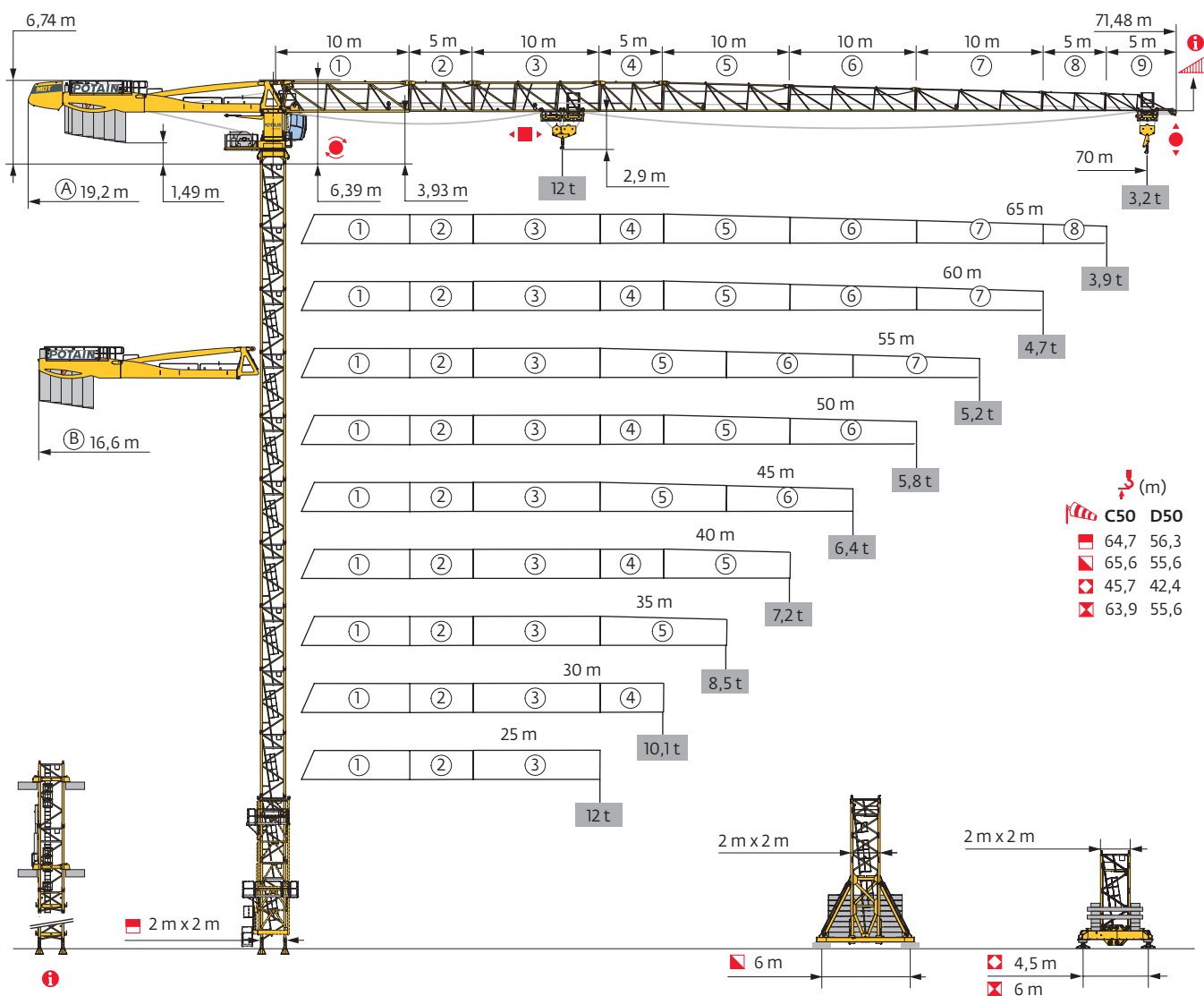


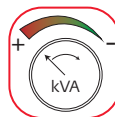
## MDT 319



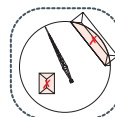
Potain Plus



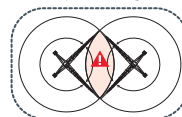
Power Control



Top Site



Top Tracing 3



Courbes de charges / Lastkurven / Load curves / Curvas de cargas / Curve di carico / Curvas de carga / Кривые нагрузок



| ↕ (m) |            | 22          | 25 | 27   | 30   | 32   | 35  | 37   | 40  | 42   | 45  | 47   | 50  | 52   | 55  | 57  | 60   | 62  | 65   | 67   | 70  | m    |      |
|-------|------------|-------------|----|------|------|------|-----|------|-----|------|-----|------|-----|------|-----|-----|------|-----|------|------|-----|------|------|
| ↕     | ↕ 12 t     | ↕ ↔ ↕ 6 t   | ↕  |      |      |      |     |      |     |      |     | ↕    |     |      |     |     |      |     |      |      |     |      |      |
| 70    | 3,1 → 22,5 | 41,6 - 45   | 12 | 10,7 | 9,9  | 8,8  | 8,2 | 7,4  | 6,9 | 6,3  | 6   | 6    | 5,8 | 5,3  | 5   | 4,5 | 4,2  | 3,9 | 3,7  | 3,4  | 3,2 | 3    | t    |
|       | 3,1 → 22,8 | 41,7 - 45,2 | 12 | 10,8 | 9,9  | 8,8  | 8,2 | 7,4  | 6,9 | 6,3  | 6   | 6    | 5,8 | 5,4  | 5,1 | 4,8 | 4,5  | 4,2 | 3,9  | 3,7  | 3,5 | 3,2  | t P+ |
| 65    | 3,1 → 23,8 | 43,8 - 47,3 | 12 | 11,4 | 10,4 | 9,3  | 8,6 | 7,8  | 7,3 | 6,7  | 6,3 | 6    | 6   | 5,6  | 5,2 | 4,8 | 4,5  | 4,1 | 3,9  | 3,6  |     | t    |      |
|       | 3,1 → 23,8 | 43,8 - 47,3 | 12 | 11,4 | 10,4 | 9,3  | 8,6 | 7,8  | 7,3 | 6,7  | 6,3 | 6    | 6   | 5,7  | 5,4 | 5   | 4,7  | 4,4 | 4,1  | 3,9  |     | t P+ |      |
| 60    | 3,1 → 25,1 | 46,4 - 49,9 | 12 | 12   | 11,1 | 9,9  | 9,2 | 8,3  | 7,8 | 7,1  | 6,8 | 6,2  | 6   | 6    | 5,9 | 5,5 | 5    | 4,8 | 4,4  |      | t   |      |      |
|       | 3,1 → 25,1 | 46,5 - 50   | 12 | 12   | 11,1 | 9,9  | 9,2 | 8,3  | 7,8 | 7,1  | 6,8 | 6,2  | 6   | 6    | 5,7 | 5,3 | 5    | 4,7 |      | t P+ |     |      |      |
| 55    | 3,1 → 24,4 | 45,2 - 48,5 | 12 | 11,7 | 10,8 | 9,6  | 8,9 | 8,1  | 7,6 | 6,9  | 6,5 | 6    | 6   | 6    | 5,8 | 5,6 | 5,2  |     | t    |      |     |      |      |
|       | 3,1 → 24,4 | 45,2 - 48,5 | 12 | 11,7 | 10,8 | 9,6  | 8,9 | 8,1  | 7,6 | 6,9  | 6,5 | 6    | 6   | 6    | 5,8 | 5,6 | 5,2  |     | t P+ |      |     |      |      |
| 50    | 3,1 → 24,6 | 45,5 - 49   | 12 | 11,8 | 10,8 | 9,6  | 9   | 8,1  | 7,6 | 7    | 6,6 | 6,1  | 6   | 6    | 5,8 |     | t    |     |      |      |     |      |      |
|       | 3,1 → 24,6 | 45,5 - 49   | 12 | 11,8 | 10,8 | 9,6  | 9   | 8,1  | 7,6 | 7    | 6,6 | 6,1  | 6   | 6    | 5,8 |     | t P+ |     |      |      |     |      |      |
| 45    | 3,1 → 25,5 |             | 12 | 12   | 11,3 | 10   | 9,3 | 8,4  | 7,9 | 7,2  | 6,9 | 6,3  |     | t    |     |     |      |     |      |      |     |      |      |
|       | 3,1 → 25,5 |             | 12 | 12   | 11,3 | 10   | 9,3 | 8,4  | 7,9 | 7,2  | 6,9 | 6,3  |     | t P+ |     |     |      |     |      |      |     |      |      |
| 40    | 3,1 → 25,6 |             | 12 | 12   | 11,3 | 10   | 9,3 | 8,4  | 7,8 | 7,1  |     | t    |     |      |     |     |      |     |      |      |     |      |      |
|       | 3,1 → 25,6 |             | 12 | 12   | 11,3 | 10   | 9,3 | 8,4  | 7,8 | 7,1  |     | t P+ |     |      |     |     |      |     |      |      |     |      |      |
| 35    | 3,1 → 25,7 |             | 12 | 12   | 11,3 | 10   | 9,3 | 8,4  |     | t    |     |      |     |      |     |     |      |     |      |      |     |      |      |
|       | 3,1 → 25,7 |             | 12 | 12   | 11,3 | 10   | 9,3 | 8,4  |     | t P+ |     |      |     |      |     |     |      |     |      |      |     |      |      |
| 30    | 3,1 → 25,7 |             | 12 | 12   | 11,3 | 10   |     | t    |     |      |     |      |     |      |     |     |      |     |      |      |     |      |      |
|       | 3,1 → 25,7 |             | 12 | 12   | 11,3 | 10   |     | t P+ |     |      |     |      |     |      |     |     |      |     |      |      |     |      |      |
| 25    | 3,1 → 24,9 |             | 12 | 11,9 |      | t    |     |      |     |      |     |      |     |      |     |     |      |     |      |      |     |      |      |
|       | 3,1 → 24,9 |             | 12 | 11,9 |      | t P+ |     |      |     |      |     |      |     |      |     |     |      |     |      |      |     |      |      |

↕ = ↕ - 0,65 t max.

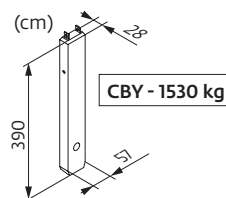
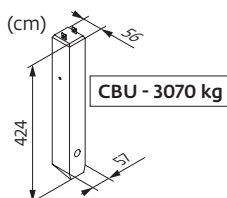
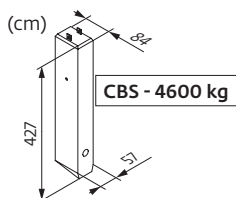


| ↕ (m) |            | 22          | 25 | 27   | 30   | 32   | 35  | 37   | 40  | 42   | 45  | 47   | 50  | 52   | 55  | 57   | 60  | 62   | 65  | 67   | 70   | m    |      |
|-------|------------|-------------|----|------|------|------|-----|------|-----|------|-----|------|-----|------|-----|------|-----|------|-----|------|------|------|------|
| ↕     | ↕ 12 t     | ↕ ↔ ↕ 6 t   | ↕  |      |      |      |     |      |     |      |     | ↕    |     |      |     |      |     |      |     |      |      |      |      |
| 70    | 2,4 → 22,5 | 41,9 - 42,5 | 12 | 10,8 | 9,9  | 8,8  | 8,2 | 7,4  | 7   | 6,3  | 6   | 5,6  | 5,4 | 4,9  | 4,5 | 4,1  | 3,8 | 3,5  | 3,3 | 3    | 2,85 | 2,6  | t    |
|       | 2,4 → 22,8 | 42 - 42,7   | 12 | 10,8 | 10   | 8,8  | 8,2 | 7,4  | 6,9 | 6,4  | 6   | 5,6  | 5,4 | 5    | 4,7 | 4,4  | 4,1 | 3,8  | 3,5 | 3,2  | 3,1  | 2,8  | t P+ |
| 65    | 2,4 → 23,9 | 44,2 - 45   | 12 | 11,4 | 10,5 | 9,3  | 8,7 | 7,8  | 7,4 | 6,7  | 6,4 | 6    | 5,7 | 5,2  | 4,9 | 4,4  | 4,1 | 3,8  | 3,5 | 3,3  |      | t    |      |
|       | 2,4 → 23,9 | 44,2 - 45   | 12 | 11,4 | 10,5 | 9,3  | 8,7 | 7,8  | 7,4 | 6,7  | 6,4 | 6    | 5,7 | 5,3  | 5,1 | 4,7  | 4,4 | 4    | 3,8 | 3,5  |      | t P+ |      |
| 60    | 2,4 → 25,2 | 46,7 - 48   | 12 | 12   | 11,1 | 9,9  | 9,2 | 8,4  | 7,9 | 7,2  | 6,8 | 6,3  | 6   | 5,6  | 5,2 | 4,7  | 4,5 | 4,1  |     | t    |      |      |      |
|       | 2,4 → 25,2 | 46,9 - 48   | 12 | 12   | 11,2 | 9,9  | 9,3 | 8,4  | 7,9 | 7,2  | 6,8 | 6,3  | 6   | 5,7  | 5,4 | 5    | 4,7 | 4,4  |     | t P+ |      |      |      |
| 55    | 2,4 → 24,6 | 45,6 - 46,4 | 12 | 11,8 | 10,8 | 9,6  | 9   | 8,1  | 7,6 | 7    | 6,6 | 6,1  | 5,9 | 5,5  | 5,3 | 4,9  |     | t    |     |      |      |      |      |
|       | 2,4 → 24,6 | 45,6 - 46,4 | 12 | 11,8 | 10,8 | 9,6  | 9   | 8,1  | 7,6 | 7    | 6,6 | 6,1  | 5,9 | 5,5  | 5,3 | 4,9  |     | t P+ |     |      |      |      |      |
| 50    | 2,4 → 24,7 | 45,9 - 47   | 12 | 11,8 | 10,9 | 9,7  | 9   | 8,2  | 7,7 | 7    | 6,6 | 6,1  | 6   | 5,5  |     | t    |     |      |     |      |      |      |      |
|       | 2,4 → 24,7 | 45,9 - 47   | 12 | 11,8 | 10,9 | 9,7  | 9   | 8,2  | 7,7 | 7    | 6,6 | 6,1  | 6   | 5,5  |     | t P+ |     |      |     |      |      |      |      |
| 45    | 2,4 → 25,6 |             | 12 | 12   | 11,3 | 10,1 | 9,4 | 8,5  | 8   | 7,3  | 6,9 | 6,4  |     | t    |     |      |     |      |     |      |      |      |      |
|       | 2,4 → 25,6 |             | 12 | 12   | 11,3 | 10,1 | 9,4 | 8,5  | 8   | 7,3  | 6,9 | 6,4  |     | t P+ |     |      |     |      |     |      |      |      |      |
| 40    | 2,4 → 25,7 |             | 12 | 12   | 11,3 | 10,1 | 9,3 | 8,4  | 7,9 | 7,2  |     | t    |     |      |     |      |     |      |     |      |      |      |      |
|       | 2,4 → 25,7 |             | 12 | 12   | 11,3 | 10,1 | 9,3 | 8,4  | 7,9 | 7,2  |     | t P+ |     |      |     |      |     |      |     |      |      |      |      |
| 35    | 2,4 → 25,8 |             | 12 | 12   | 11,4 | 10,1 | 9,4 | 8,5  |     | t    |     |      |     |      |     |      |     |      |     |      |      |      |      |
|       | 2,4 → 25,8 |             | 12 | 12   | 11,4 | 10,1 | 9,4 | 8,5  |     | t P+ |     |      |     |      |     |      |     |      |     |      |      |      |      |
| 30    | 2,4 → 25,8 |             | 12 | 12   | 11,4 | 10,1 |     | t    |     |      |     |      |     |      |     |      |     |      |     |      |      |      |      |
|       | 2,4 → 25,8 |             | 12 | 12   | 11,4 | 10,1 |     | t P+ |     |      |     |      |     |      |     |      |     |      |     |      |      |      |      |
| 25    | 2,4 → 25   |             | 12 | 12   |      | t    |     |      |     |      |     |      |     |      |     |      |     |      |     |      |      |      |      |
|       | 2,4 → 25   |             | 12 | 12   |      | t P+ |     |      |     |      |     |      |     |      |     |      |     |      |     |      |      |      |      |

↕ = ↕ - 0,19 t max.

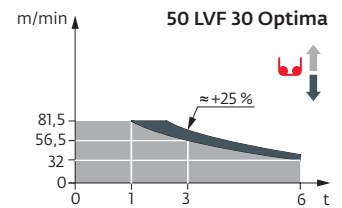
Poids de flèche & lest de contre-flèche / Auslegergewicht & Gegenauslegerballast / Jib weight & counter-jib ballast / Peso de flecha y lastre de contra-flecha/Peso del braccio & zavorra di contro-braccio/Peso da lança & lastro da contra lança/Вес стрелы и балласт контр-стрелы

| ↕    | ↕ (kg) (+/- 5%) |       |       | ↕       |         | ↕      |         |         |        |
|------|-----------------|-------|-------|---------|---------|--------|---------|---------|--------|
|      | ↕ ↔ ↕           | ↕     | ↕ ↔ ↕ | 4600 kg | 1530 kg | ↕ (kg) | 3070 kg | 1530 kg | ↕ (kg) |
| 70 m | 14660           | 14300 | 14710 | 5       | 2       | 26060  | 8       | 1       | 26090  |
| 65 m | 14360           | 14030 | 14415 | 5       | 2       | 26060  | 8       | 1       | 26090  |
| 60 m | 13970           | 13670 | 14030 | 5       | 2       | 26060  | 8       | 1       | 26090  |
| 55 m | 13020           | 12720 | 13080 | 5       | 0       | 23000  | 7       | 1       | 23020  |
| 50 m | 13150           | 12850 | 13210 | 5       | 0       | 23000  | 7       | 1       | 23020  |
| 45 m | 12200           | 11900 | 12260 | 4       | 2       | 21460  | 7       | 0       | 21490  |
| 40 m | 12050           | 11750 | 12110 | 4       | 1       | 19930  | 6       | 1       | 19950  |
| 35 m | 11220           | 10920 | 11280 | 4       | 0       | 18400  | 6       | 0       | 18420  |
| 30 m | 10610           | 10310 | 10670 | 3       | 2       | 16860  | 5       | 1       | 16880  |
| 25 m | 9860            | 9560  | 9920  | 3       | 1       | 15330  | 5       | 0       | 15350  |



Mécanismes / Triebwerke / Mechanisms / Mecanismos / Meccanismi  
 Механизмы / Механизмы

| 400 V - 50 Hz |                         |                        |   |      |      |      |       |      |      |      |    | ch - PS | kW      |    |       |
|---------------|-------------------------|------------------------|---|------|------|------|-------|------|------|------|----|---------|---------|----|-------|
|               | <b>50 LVF 30 Optima</b> | m/min                  | 32  | 41   | 56,5 | 81,5 | 16,5  | 21,5 | 29,5 | 41   | 50 | 37      | 337 m   |    |       |
|               |                         | t                      | 6   | 4,5  | 3    | 1    | 12    | 9    | 6    | 2,3  |    |         |         |    |       |
|               | <b>75 HPL™ 30</b>       | m/min                  | 44  | 57,5 | 82   | 140  | 220,5 | 23   | 30   | 43,5 | 74 | 110     | 75      | 55 | 845 m |
|               |                         | t                      | 6   | 4,5  | 3    | 1,5  | 0,2   | 12   | 9    | 6    | 3  | 0,8     |         |    |       |
|               | <b>6 DVF 4 Optima</b>   | m/min                  | 0 → 50 (12 t) 0 → 100 (6 t) 0 → 120 (3 t) |      |      |      |       |      |      |      |    | 5,5     | 4       |    |       |
|               | <b>RVF 162 Optima+</b>  | tr/min<br>U/min<br>rpm | 0 → 0,8                                   |      |      |      |       |      |      |      |    | 2 x 7,5 | 2 x 5,5 |    |       |
|               |                         |                        |   |      |      |      |       |      |      |      |    |         |         |    |       |



|                         | IEC 60204-32 |   | kVA |
|-------------------------|--------------|---|-----|
| 400 V (+10% -10%) 50 Hz |              | 50 LVF : 58 → 38 kVA<br>75 HPL™ : 78 → 48 kVA |     |

|  | FR   | DE   | EN  | ES  | IT  | PT  | RU  |
|--|--|--|---|---|---|---|---|
|  | Profil de vent suivant EN 14439 C50-D50  | Windbedingungen gemäss EN 14439 C50-D50  | Wind conditions according to EN 14439 C50-D50   | Conformidad de los condiciones de viento EN 14439 C50-D50   | Condizioni del vento secondo EN 14439 C50-D50   | Perfil de vento conforme EN 14439 C50-D50   | Ветровой режим в соответствии с EN 14439 C50-D50  |
|  | Appel de flèche  | Auslegerüberhöhung   | Jib elevation   | Elevación de la flecha  | Inclinazione braccio  | Desvio da lança   | подъем стрелы   |
|  | Équipements standards  | Standardausrüstungen   | Standard equipment  | Equipamiento de serie   | Equipaggiamento standard  | Equipamento de série  | Стандартное оборудование  |
|  | Équipements optionnels   | Sonderausrüstungen   | Options   | Equipamiento opcional   | Equipaggiamento in opzione  | Equipamento opcional  | Дополнительное оборудование (опция)   |
|  | Fonction Potain Plus : Courbes de charges Plus   | Funktion Potain Plus: Plus-Lastkurven  | Potain Plus function: Plus load curves  | Función Potain Plus: Diagrama de cargas Plus  | Funzione Potain Plus: Curve di carico Plus  | Função Potain Plus: Diagrama de cargas Plus   | Функция контроля мощности Potain Plus: Диаграммы грузоподъемности Plus  |
|  | Hauteurs sous crochet associées aux courbes de charges Plus  | Hakenhöhen mit Plus-Lastkurven   | Hook heights with Plus load curves  | Altura bajo gancho, usando el diagrama de cargas Plus   | Altezze sotto gancio con curve di carico Plus   | Altura livre, utilizando o diagrama de cargas Plus  | Высота под крюком для повышенной вместимости Plus   |
|  | Réactions en service   | Reaktionskräfte in Betrieb   | Reactions in service  | Reacciones en servicio  | Reazioni in servizio  | Reações em serviço  | Реакция при работе  |
|  | Réactions hors service   | Reaktionskräfte außer Betrieb  | Reactions out of service  | Reacciones fuera de servicio  | Reazioni fuori servizio   | Reações fora de serviço   | Реакция в покое   |
|  | Poids total du lest  | Ballast-Gesamtgewicht  | Total ballast weight  | Peso total del lastre   | Peso totale della zavorra   | Peso total do lastro  | Общий вес балласта  |
|  | Poids de flèche  | Auslegergewicht  | Jib weight  | Peso de flecha  | Peso del braccio  | Peso da lança   | вес стрелы  |
|  | Camion 13,4 m  | Lkw 13,4 m   | Lorry 13,4 m  | Camión 13,4 m   | Camión 13,4 m   | Camião 13,4 m   | Ргрузовой автомобиль 13,4 м   |
|  | Conteneur High Cube 40', et/ou Flat Rack 20'   | Container High Cube 40', und/oder Flat Rack 20'  | Container High Cube 40', and/or Flat Rack 20'   | Contenedor High Cube 40', y/o Flat Rack 20'   | Container High Cube 40', e/o Flat Rack 20'  | Contentor High Cube 40', e/ou Flat Rack 20'   | 40-футовый контейнер повышенной вместимости High Cube, и/или 20-футовая открытая платформа Flat Rack                                  |
|  | Levage   | Heben  | Hoisting  | Elevación   | Sollevamento  | Elevação  | Подъем  |
|  | Distribution   | Katzfahren   | Trolleying  | Distribución  | Ditribuzione  | Distribuição  | Перемещение по стреле   |
|  | Orientation  | Schwenken  | Slewing   | Orientación   | Rotazione   | Rotação   | Поворот   |
|  | Transation   | Kranfahren   | Travelling  | Traslación  | Traslazione   | Translação  | Перемещение крана   |
|  | Puissance requise  | Erforderliche Leistung   | Required power  | Potencia Necesaria  | Potenza richiesta   | Potência Necessária   | Потребляемая мощность   |
|  | Fonction Power Control : vitesses treuils adaptées à la puissance disponible                                 | Funktion Power Control: Geschwindigkeiten der Triebwerke werden an die verfügbare Leistung angepasst   | Power Control Function: winch speeds adapted to the available power   | Función Power Control: marchas de los cabrestantes adaptadas a la potencia disponible                   | Funzione Power Control: velocità degli argani adattate alla potenza disponibile                                   | Função Power Control: velocidades de guincho adaptadas à potência disponível  | Функция контроля мощности Power Control: регулировка скорости лебедок в зависимости от доступной мощности                             |
|  | Nous consulter   | Auf Anfrage  | Consult us  | Consultarnos  | Consultateci  | Consultar-nos   | Проконсультируйтесь у нас   |
|  | Document commercial non contractuel. Pour toute information technique se référer à la notice correspondante. | Unverbindliches Vertriebsdokument. Für technische Informationen, siehe die entsprechenden Anweisungen. | This commercial document is not legally binding. For any technical information, please refer to the corresponding instructions. | Documento comercial no contractual. Para cualquier información técnica, ver la noticia correspondiente. | Documento commerciale non vincolante, per tutte le informazioni tecniche fare riferimento al catalogo istruzioni. | Documento comercial não contractual. Para qualquer informação técnica complementar consultar as respectivas instruções. | Этот коммерческий документ не является юридически обязательным. Для получения технической информации, см. соответствующие инструкции. |

